

Webinaire d'information
11 février 2026 ↘



Programmes de la CITF

Commission
internationale du
théâtre
francophone

Au jardin des potiniers © B. Soulage



Mission

La Commission internationale du théâtre francophone (CITF) soutient, **par ses deux programmes de financement destinés aux artistes et organismes**, le développement d'œuvres théâtrales francophones.

Elle a comme mission de soutenir la recherche et l'exploration des pratiques théâtrales, de favoriser la création et la circulation d'œuvres et d'encourager l'émergence de nouvelles voix dramaturgiques dans un esprit de solidarité, d'ouverture et de rayonnement.



Mission ↘

Depuis près de 40 ans, la CITF tisse une constellation de liens entre les scènes théâtrales francophones, en créant des **passerelles vivantes entre les pratiques, les imaginaires et les territoires** de manière durable et équitable.

Son fonctionnement repose sur le travail conjoint de représentants des gouvernements membres statutaires et d'artistes experts.

À ce jour, **plus de 400 projets théâtraux ont été soutenus** par la CITF.

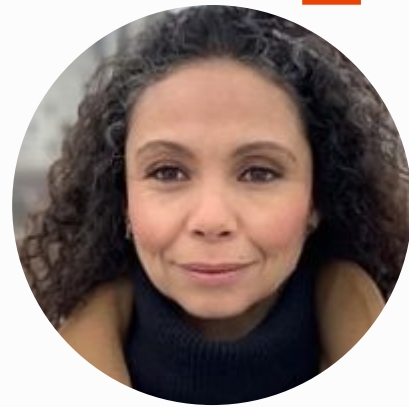




Expertise artistique ↘



Carlos Adékambi Zinsou
Bénin



Karine Ricard
Canada



Bérengère Deroux
Fédération Wallonie-Bruxelles



Hakim Bah
France



Laure Roldàn
Grand-Duché de Luxembourg



Gaëlle Bien-Aimé
Organisation internationale
de la Francophonie - Haïti



Nathalie Hounvo Yekpe
Organisation internationale
de la Francophonie - Bénin



Marie-Ève Huot
Québec

Deux programmes de financement

Exploration Recherche

Création Circulation



Date limite de dépôt ↘



31 mars 2026

23h59 UTC

La demande doit être remplie en ligne et rédigée de façon détaillée,
à partir des formulaires accessibles au **citf-info.net**

Admissibilité

Qu'est-ce qu'un pays francophone?

- Liste des membres de L'OIF (observateurs compris)
- D'autres pays non-membres peuvent être considérés si le français y est pratiqué
- Le dossier doit être introduit uniquement en langue française

L'oeuvre peut-elle mêler de la danse et/ou du cirque?

- Le théâtre doit convoquer les autres arts
- La dramaturgie proposée doit relever des codes théâtraux et être présentée comme telle

La chute infinie des soleils © Christophe Péan



Explication du programme ↘



Exploration Recherche

Exploration / Recherche ↘



Objectifs

- Appuyer l'émergence de nouvelles approches et pratiques théâtrales
- Faciliter les étapes d'exploration, de recherche et de développement précédant l'engagement des partenaires dans un projet de coproduction.
- Encourager l'émergence et la consolidation de partenariats artistiques internationaux.
- Faciliter la rencontre entre artistes provenant de différentes cultures.
- Apporter un soutien financier à l'organisation de rencontres actives entre partenaires potentiels pour explorer les capacités de travail en commun.
- Approfondir les affinités artistiques et envisager une coproduction.

Admissibilité

- La personne responsable du dépôt de la demande doit être :
 - une **association à but non lucratif** ou **un organisme** (légalement constitués).
- Le projet doit émaner d'au moins **3 partenaires**, dont obligatoirement une compagnie juridiquement constituée. Ceux-ci peuvent être :
 - des artistes, des créateur(-trice)s professionnel(le)s à titre individuel ou porteur(-euse)s d'une structure;
 - des organismes à but non lucratif légalement constitués;
 - des associations à but non lucratif légalement constituées.
- L'initiative peut être prise par un seul partenaire, mais les participantes et participants doivent être originaires de **3 pays de l'espace francophone** (pays membres ou observateurs de l'Organisation internationale de la Francophonie), en provenance d'au moins **2 continents**.

✦ Une compagnie ou un artiste en provenance d'un territoire d'outre-mer peut être considéré comme un partenaire à part entière.

Exploration / Recherche ↘



Évaluation

Artistique : 60 %

- Qualité artistique du projet.
- Qualité de la rencontre artistique et de l'implication de chaque partenaire : potentiel d'échanges et de dialogues artistiques, apports aux pratiques artistiques des participant(e)s.

Retombées : 20 %

- Pertinence du projet au regard des valeurs de la francophonie : solidarité, diversité, partage d'expériences, engagement, concertation.

Faisabilité : 20 %

Réalisme des prévisions budgétaires, équilibre financier et valeur de l'engagement technique et financier des partenaires (s'il y a lieu).

Explication du programme ↘



création circulation

Création / Circulation ↘



Objectifs

- Susciter la collaboration entre trois partenaires artistiques internationaux.
- Favoriser la concrétisation de projets de création, de production et de diffusion pouvant inclure des phases de recherche, d'écriture, de répétition et de présentation aux publics.
- Encourager la reprise de spectacles existants, coproduits par des partenaires selon les règles en vigueur et les amener vers d'autres publics ou d'autres territoires pour mieux faire circuler le travail des artistes de théâtre, créatrices et créateurs de la francophonie.

📌 Les projets soumis doivent constituer une expérience singulière dans le parcours de celles et ceux qui les portent, faire évoluer leur pratique ou avoir un effet structurant sur les partenaires.

Admissibilité ^{1/2}

- **3 partenaires** artistiques
 - dont au moins **2 compagnies**.
- Les partenaires sont originaires de **3 pays de l'espace francophone** (pays membres ou observateurs de l'Organisation internationale de la Francophonie).
- Les partenaires sont répartis sur au moins **2 continents**.
- Au moins 2 partenaires (incluant le demandeur ou la demandeuse principale) doivent être des **organismes** ou **associations à but non lucratifs** légalement constitués.



Création / Circulation ↘



Admissibilité ^{2/2}

Aide à la création

La création doit avoir lieu entre **mai 2026 et décembre 2026** et être programmée pour un **minimum de 4 représentations** pendant cette période.

Aide à la circulation

L'œuvre existante doit bénéficier d'une tournée d'un **minimum de 10 représentations entre mai 2025 et décembre 2026**.

📌 Une compagnie ou un(e) artiste en provenance des territoires ultra-marins peut être considéré comme un partenaire à part entière.

Création / Circulation ↘



Évaluation

Artistique : 50 %

- Qualité artistique du projet.
- Qualité de la rencontre artistique et de l'implication de chaque partenaire : potentiel d'échanges et de dialogues artistiques, apports aux pratiques artistiques des participant(e)s.

Faisabilité : 20 %

- Réalisme des prévisions budgétaires, équilibre financier et valeur de l'engagement technique et financier des partenaires (s'il y a lieu).

Retombées : 30 %

- Importance de la diffusion projetée : nombre de représentations, réputation et implication des lieux d'accueil, publics et territoires visés pour de la circulation.
- Pertinence du projet au regard des valeurs de la francophonie (solidarité, diversité, partage d'expériences, engagement, concertation).

Conseils pour le dépôt d'une demande



Trucs et astuces

Exploration / Recherche ↘

Qui?

- Racontez l'origine de la rencontre.
- Qu'est-ce qui a déclenché un désir de collaboration?

Pourquoi?

- Présentez le sujet de votre recherche.
- Quelle urgence guide votre envie de le fouiller?

Comment?

- Dites comment vous travaillerez.
- Décrivez la manière par laquelle vous entrerez dans cette recherche.
- Expliquez les différentes étapes que vous franchirez pendant cette phase de travail.

Soyez concis, clair et direct.
Évitez le ton marketing.



Quel dernier grand conflit pour satisfaire la haine entre les humains © Jonathan Lorange

Exploration Recherche

Création / Circulation ↘

Racontez l'origine du projet

- Présentez votre équipe, vos partenaires, vos complices de création
- Pourquoi ce projet est important pour vous?

Parlez de la démarche

- Comment comptez-vous réaliser ce projet? Quel sera votre processus de création?
- À qui s'adresse ce projet? Quel est votre public?
- Présentez un échéancier de travail

Soyez concis, clair et direct.
Évitez le ton marketing.



Plaidoirie pour vendre le Congo © Géry Barbot

Création Circulation

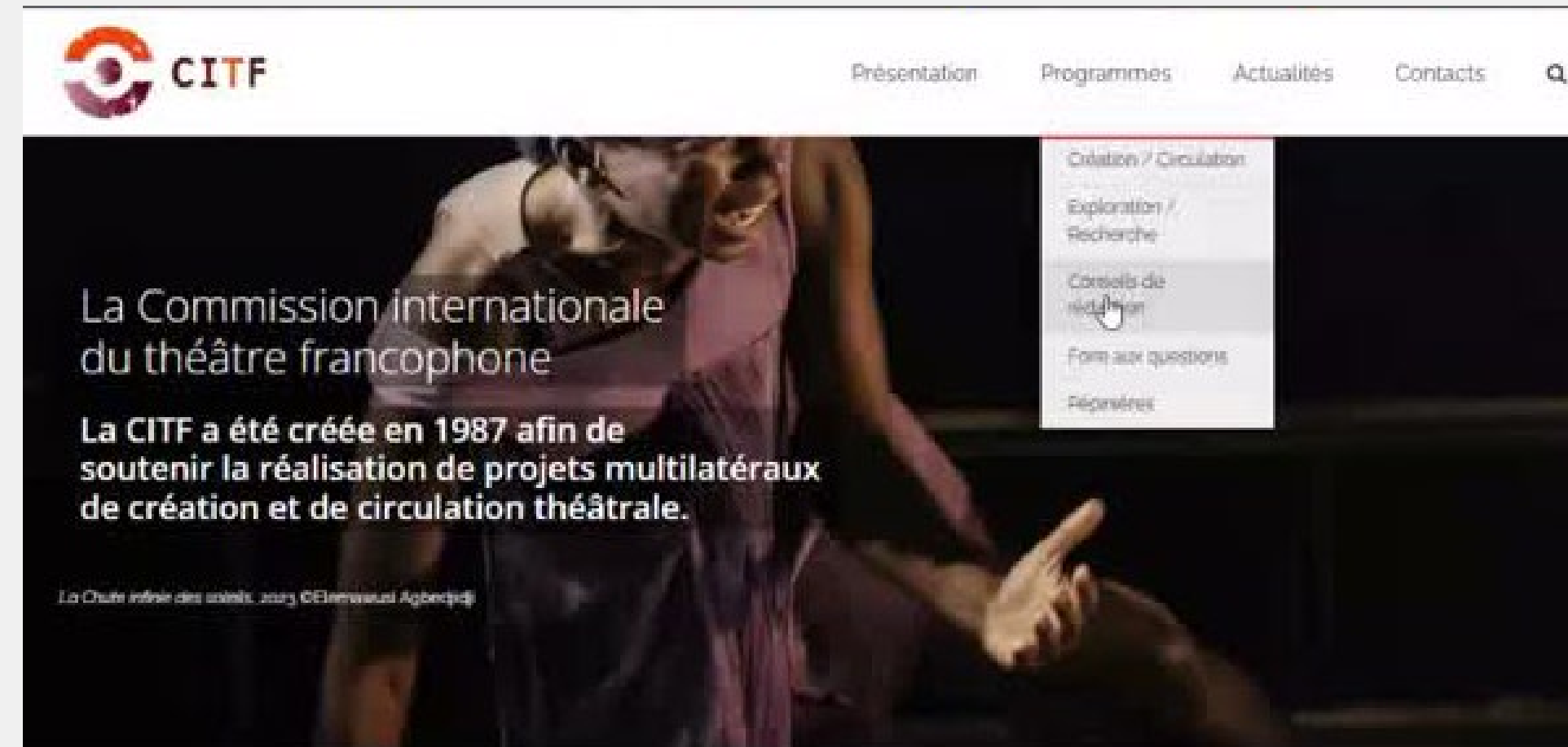
Liens utiles ↘

Conseils de rédaction

citf-info.net

↘ programmes

↘ conseils de rédaction



La Commission Internationale du Théâtre Francophone (CITF) a été créée en 1987 afin de soutenir la réalisation de projets multilatéraux de création et de circulation théâtrale. Les membres fondateurs sont la France, le Canada, le Québec et la Fédération Wallonie-Bruxelles. Ces pays ont depuis été rejoints par l'Organisation internationale de la Francophonie (OIF) et le Grand-Duché du Luxembourg.

La CITF se réunit une fois par an et apporte son aide financière sur la base de deux programmes:

- le programme **Création / Circulation** vise à soutenir les coproductions dans toutes les étapes de création, de production et de circulation
- le programme **Exploration / Recherche** vise la réalisation d'une phase d'exploration ou de recherche sous forme de rencontres artistiques pouvant mener à une coproduction.

À ce jour, plus de 400 projets ont été soutenus financièrement donnant aux artistes francophones l'occasion de se rencontrer, de confronter et d'enrichir leurs démarches artistiques, de découvrir d'autres cultures francophones et d'aller à la rencontre de nouveaux publics. La CITF

Liens utiles ↘



Foire aux questions

citf-info.net

↘ programmes

↘ foire aux questions



Date limite de dépôt ↘



31 mars 2026

23h59 UTC

La demande doit être remplie en ligne et rédigée de façon détaillée,
à partir des formulaires accessibles sur le site Internet de la CITF :
citf-info.net



Date limite de dépôt ↘

31 mars 2026

23h59 UTC

Pays et territoires	Heure locale de dépôt	Fuseau horaire
Saskatchewan (Canada)	17h59 (31 mars)	UTC -6
Québec (Canada), Guadeloupe, Haïti	19h59 (31 mars)	UTC -4
Sénégal, Côte d'Ivoire	23h59 (31 mars)	UTC 0
République du Congo, Ouest de la RDC (Kinshasa, Matadi)	00h59 (1er avril)	UTC +1
France (Paris, Monaco), Belgique (Bruxelles), Luxembourg, Suisse	01h59 (1er avril)	UTC +2
Madagascar, Est de la RDC (Goma, Bukavu, Lubumbashi)	02h59 (1er avril)	UTC +3
Réunion, Maurice	03h59 (1er avril)	UTC +4

Commission
internationale du
théâtre
francophone 



À vos projets!

 citf-info.net

 focuscitf@gmail.com

 CITF Commission
Internationale du
Théâtre Francophone

 [citf_theatre](https://www.instagram.com/citf_theatre)

Commission
internationale du
théâtre
francophone ↘



Des questions?

citf-info.net