



\\VERSANT VIVANT/ FICHE TECHNIQUE

Version avril 2024 - Salles équipées

L'OBSERVABLE

association loi 1901 - SIRET 924 477 649 00017

APE 9001Z - RNA W642006150

2 RUE DU PARC NATIONAL 64260 ARUDY

contact@observable.com

<https://observable.com>

> JAUGE

200 places

> PLATEAU

8 m d'ouverture x 5 m de profondeur dans une configuration standard.

Possibilité de ramener le plateau à 6 m d'ouverture x 3 m de profondeur minimum

Hauteur minimale de plafond de 3,50 m. Si hauteur inférieure, nous consulter.

Impossibilité de déplacer l'installation.

> HORAIRES

Un service de 4 heures pour le montage et les réglages son/vidéo. Démontage 2 heures.

> ÉCLAIRAGE

La salle doit pouvoir être occultée.

Régie lumière installée sur scène, à jardin.

- 1 câble DMX de la régie située à jardin à vos gradateurs

(branchement en 3 broches mâles à notre splitter DMX)

- 4 PC 1000 sur perche pour la face

- 2 DEC larges ADB 613 en contre : au sol à jardin / sur perche à cour

Des pré-assignations sont indiquées sur le schéma ci-dessous mais possibilité de s'adapter aux vôtres.

> ÉCRAN ET PENDRILLONNAGE

- Un écran de projection, 4 m de base et 3 m de hauteur, à 1,80 m de hauteur de la scène situé entre 4 et 5 m du bord de scène, au centre (voir plan)

- L'écran est cadré, jupé et frisé au noir.

- Si la taille de la scène ne permet pas cette installation, nous consulter.

> VIDÉO

- À fournir : un vidéoprojecteur HD 1920 x 1080, 5000 lumens mini, format d'image 16/9

- Nous utilisons une zone d'image en 4/3 à l'intérieur du 16/9. Pour un pré-montage du dispositif de vidéoprojection, un fichier de mire au bon gabarit est téléchargeable via ce lien :

<https://phauna.mutation-narrative.com/index.php/s/xqq6JXbMNmZmjeA>

- Raccordement de la sortie HDMI de la régie vidéo, située à jardin, à votre vidéoprojecteur

- Pour les petites salles, nous consulter.

> SON

- Système de diffusion PA adaptée à la salle de bonne facture

- La musique est jouée en live. Un patch XLR 2 canaux (gauche/droite) est nécessaire depuis le musicien à cour vers votre table de mixage

- Système de retours en bain de pied de bonne facture : 1 à cour et 1 à jardin.

- Un prolongateur PC 16 A avec multiprises, séparé de la lumière, à cour

- Pour les établissements nationaux, le brouillage éventuel des réseaux wifi doit être désactivé.

> SCÉNOGRAPHIE

- 2 praticables de 2 m x 1 m : 1 à 0,8m de haut à jardin et 1 à 1m de haut à cour
- Si difficultés à fournir ces praticables, possibilité d'installer 2 tables de 1,80m x 0,75m ou quatre tables si dimensions inférieures.

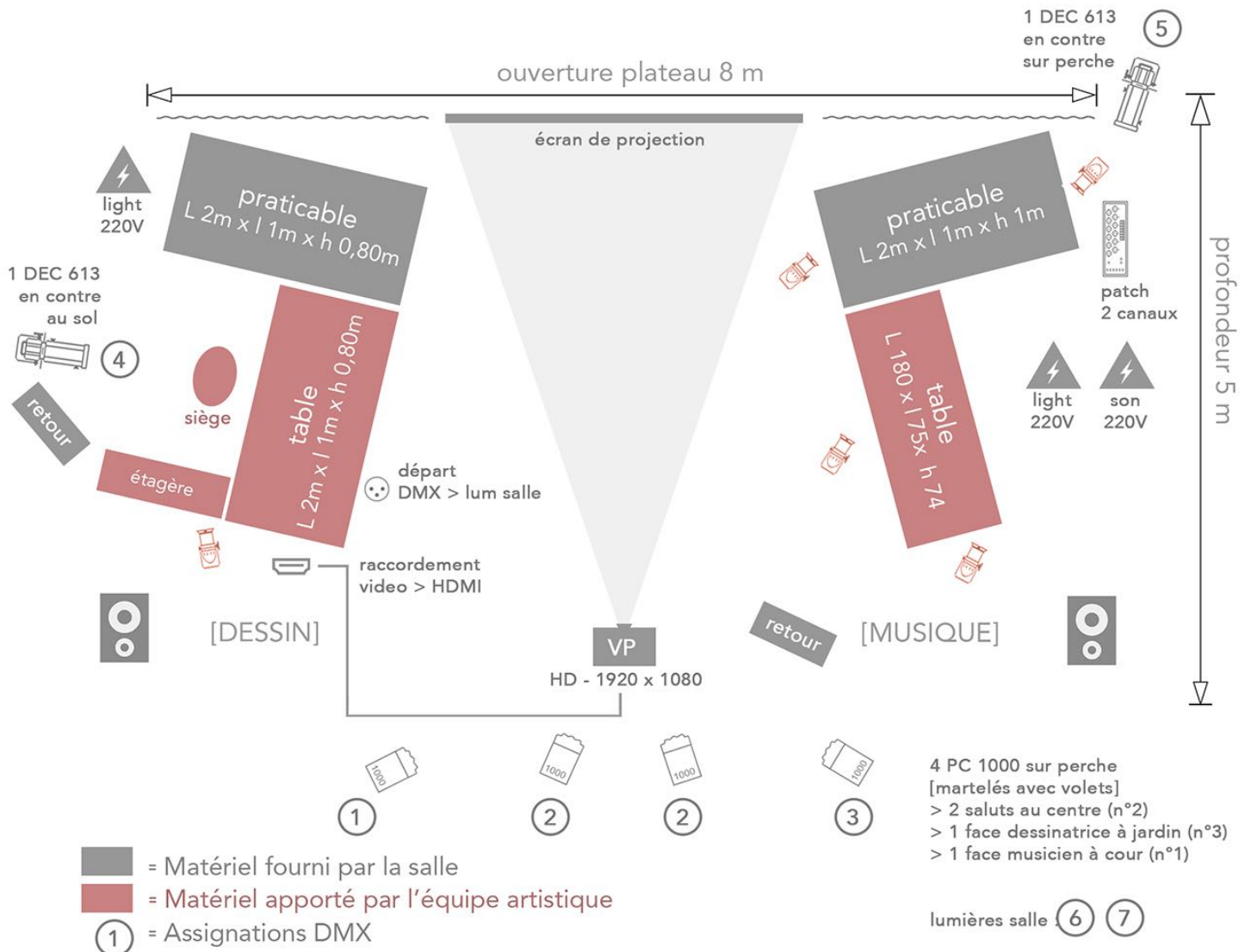
Nous fournirons les 2 autres tables qui nécessitent des dimensions particulières.

Dans tous les autres cas, nous consulter.

- 2 prolongateurs PC 16 A avec multiprises, 1 à cour et 1 à jardin.

> ACCÈS

- Accès parking extérieur au plus près de la salle afin de pouvoir décharger et recharger le matériel.
- Accès à la salle par rampe PMR ou sans marche. Nous consulter dans le cas contraire.
- Accès à un point d'eau dans le bâtiment pour le matériel de dessin lors de l'installation et le démontage



CONDITIONS D'ACCUEIL

> ÉQUIPE

Emilie Tarascou : dessin et animation

Simon Kansara : musique

> HÉBERGEMENT

2 chambres individuelles hôtel 2 étoiles minimum.

Si plus de trois jours au même endroit, un gîte/appartement est souhaité avec deux chambres, salle de bain, salon, cuisine équipée, connexion internet et machine à laver.

L'hébergement choisi doit permettre de garer le véhicule en toute sécurité.

Modèle : Volkswagen Transporter T5 H1L2

Dimensions : 1,94 m de hauteur x 5 m de longueur x 1,90 m de largeur

> RESTAURATION

Régime alimentaire végétarien de préférence.

Privilégier des repas sur place pour les déjeuners.

> CONDITIONS TECHNIQUES

Montage et réglages son/vidéo : 4 heures

Démontage : 2 heures

Pas de changement de plateau, en cas de programmation multiple, le spectacle doit jouer en premier.

Pas de projection de film en première partie de spectacle. Installation non déplaçable.

POUR UN SPECTACLE LE MATIN

- J-1 : installation technique / balance son et vidéoprojecteur

Impossibilité de déplacer l'installation

- J : Mise en place. Accès au plateau 1 heure avant le début de l'entrée public

- Représentation (à partir de 9h00 au plus tôt pour une mise en place à 8h00)

- Démontage (2 heures) à l'issue de la représentation

POUR UN SPECTACLE EN APRÈS-MIDI OU SOIR

- Matin J : installation technique/balance son et vidéo

- Représentation

- Démontage (2 heures) à l'issue de la représentation

Dans le cas de série, prévoir minimum 1 h entre chaque représentation.

> BESOIN EN PERSONNEL

1 accueil technique : installation du matériel, système son, éclairage, câblages...

Besoin d'un accueil en son et si possible un accueil vidéo.

> CONTACT TECHNIQUE

Emilie Tarascou / emilietarascou@hotmail.fr / 06 83 21 16 04 - général / lumière et vidéo

Simon Kansara / salut.simon@gmail.com / 06 84 69 40 97- son