



UNE FORÊT EN BOIS ... CONSTRUIRE

Nouvelle création 2016

Une forme courte tout public à partir de 5 ans.
Un spectacle pour un acteur – manipulateur.
Un spectacle visuel de théâtre d'objets et de bricolages plastiques.



© La Mâchoire 36 - 2015

LA MÂCHOIRE 36

12 rue de Fontenoy 54000 NANCY
06 79 70 72 76 ou 06 77 94 55 74

lamachoire36@yahoo.fr / www.lamachoire36.com

Licence 2-1014780 / SIRET 54 421 202 00030 / APE 9001Z

SOMMAIRE

- **Création : équipe, calendrier, coproductions** p. 1
- **Note d'intention** p. 2-3
- **La compagnie** p. 4
- **Fiche technique** p. 5
- **L' équipe artistique** p. 6-7
- **Revue de presse** p. 8-14
- **Contacts / Informations complémentaires** p. 15



© Matthieu Rousseau - 2016



Répétitions au TGP - Frouard
© La Mâchoire 36 - 2015

UNE FORÊT EN BOIS

...CONSTRUIRE

Création 2016

Spectacle tout public à partir de 5 ans

Durée : 40 minutes environ

Représentations en temps scolaire du CP au CM2

L'équipe de création

Conception, écriture et fabrication :

Fred PARISON

Mise en scène :

Estelle CHARLES

Jeu et manipulation :

Fred PARISON

Lumière, régie :

Phil COLIN



© Matthieu Rousseau - 2016

Représentations

Création :

- le 28 janvier à 9h30 et 14h au TGP - Frouard (54) (scolaire)
- le 29 janvier à 9h30 et 14h au TGP - Frouard (54) (scolaire)
- le 30 janvier à 20h au TGP - Frouard (54)
- le 31 janvier à 16h au TGP - Frouard (54)

Tournée :

- le 17 septembre 2016 à 14h et à 17h au Nest / CDN - Thionville (57) dans le cadre du festival Court toujours
- les 5 et 6 février 2017 Festival Momix - Kingersheim (67)
- le 18 mars 2017 au Rendez-vous des moutards (Théâtre en Kit) - Tomblaine (54)
- les 23 et 24 mars 2017 au Théâtre municipal de Thionville (57)
- les 6 et 7 avril 2017 à l'Espace Cassin de Bitche (57)
- fin avril 2017 au Festival Geo Condé - TGP Frouard (54) (date à confirmer)

Coproduction La Mâchoire 36, TGP - Scène conventionnée pour les arts de la marionnette et les formes animées (Frouard).

Ce spectacle est soutenu par la DRAC Lorraine, le Conseil Régional de Lorraine, le Conseil Départemental de Meurthe-et-Moselle, la Ville de Nancy et la MJC des Trois Maisons.

La Mâchoire 36 a bénéficié du dispositif de soutien aux résidences artistiques du Conseil Régional de Lorraine pour la période 2013-2015.

NOTE D'INTENTION

Dramaturgie et scénographie

Le point de départ...

Au début, il y a le plaisir de construire quelque chose avec ses mains, de façon rudimentaire, sans trop d'outils, juste avec du bois, des branches et un peu de ficelle.

Construire, c'est fabriquer. Fabriquer des images, fabriquer des mots, fabriquer des objets, des dispositifs, des constructions... de bois.

Il est donc aussi question de matière car la forêt, c'est avant tout de la matière à l'état brut. Donner à voir sur une scène le volume, le son, le poids, le mouvement, la texture et la sensation de la matière concrète. À l'heure du « tout virtuel », faire entrer en résonance la matière et l'imaginaire, c'est ouvrir une porte sur la poésie, la beauté et l'étrangeté.

Un puzzle forestier

Une forêt en bois ... construire est un hommage à la forêt, celle que l'on arpente, celle que l'on observe, celle que l'on fabrique.

Ça et là, un fatras d'objets de bois et de fragments de la forêt.

Il y a un homme. C'est un constructeur. Un dompteur de bois, de mots, de figures et de matières.

À travers des dispositifs plastiques et mécaniques, il va tenter de reconstituer un puzzle forestier. Il tente des rapprochements, des assemblages, des collages. Tout est là, à vue, fragile, en équilibre. On assiste à une leçon de chose, on prend le temps d'un après-midi d'été en forêt, on se fabrique une cabane, on s'aventure au fond des bois, on se perd en rêverie, et l'on se demande si à part nous, quelqu'un est dans la forêt.



© Matthieu Rousseau - 2016

Une petite forme tout terrain...

Il s'agit d'une forme légère et autonome, capable de s'adapter à des lieux autres que des plateaux de théâtre afin de toucher d'autres réseaux et en particulier des lieux non dédiés aux spectacles. Depuis ses débuts, la Mâchoire 36 cherche à rencontrer des publics différents et variés partageant cette idée d'une culture pour tous et adaptée à chacun. Aussi la création d'une petite forme de travers nous paraît un bon moyen d'aller à la rencontre d'un public non habitué aux salles de spectacles.

Un autoportrait, un hommage à l'Art brut et à la matière

« La forêt est l'envers de ce qui est au dedans de nous » Henry David Thoreau

« **Une forêt en bois... construire** » est un hommage à l'art brut et au plaisir de bricoler.

La forêt n'est pas ici le seul personnage.

Dans une scénographie à multiples facettes évolue un personnage, Sylvestre, qui pourrait être un constructeur d'Art Brut.

Il déploie pour nous son univers intérieur et dresse petit à petit à travers la forêt, son autoportrait.

Sylvestre est un candide. Un inventeur, qui se réinvente un monde plus poétique, plus beau et plus fou que celui qui est en dehors de son espace bricolé.

A travers ses mains, et son regard, tout devient plus beau ou plus étrange. Sylvestre se pose et nous pose des questions. Cette forêt, c'est la sienne, il la fabrique à son image et nous révèle ainsi une vision poétique et surréaliste du monde.

Il déroule le fil de son histoire à travers une multitude de questions :

C'est quoi MA forêt ?

Une cabane ? Un cerf ? Une paire de botte ?

Un « il était une fois » ? Un arbre en bois ? Un

manteau de fourrure ? Une porte ouverte ?

Une planche ? Une table ? ...

Et c'est en manipulant la matière, en expérimentant la valeur physique et concrète des objets qu'il tente de nous en donner une réponse.

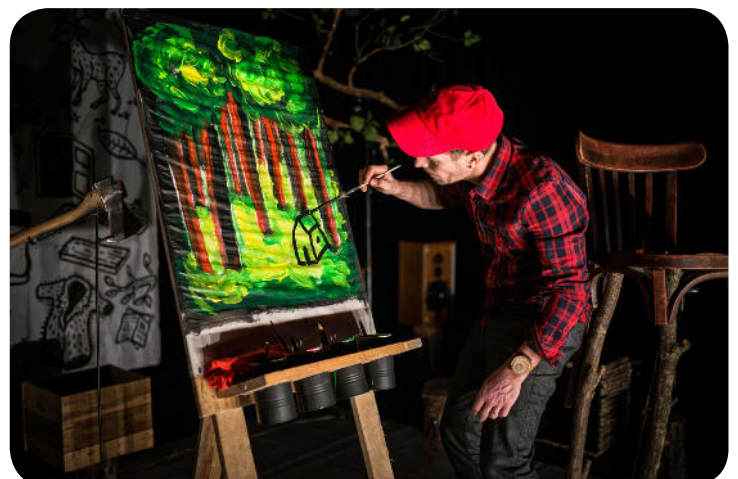


© Matthieu Rousseau - 2016

Un spectacle en écho...

Cette proposition de petite forme fait suite à une création « La Forêt » un spectacle de plateau pour quatre comédiens et objets. Elle en est un écho, une suite, une divergence. C'est aussi le fruit d'un travail de recherche engagé depuis trois ans sur le thème de la forêt, dans le cadre d'une résidence régionale en partenariat avec le Théâtre Gérard Philipe de Frouard, scène conventionnée pour les arts de la marionnette et les formes animées. Cette suite de laboratoires nous a permis d'expérimenter tout azimut, à travers des rencontres d'artistes (Marie Bouchacourt, illustratrice et plasticienne; Jean-Pierre Laroche, scénographe et leader de la compagnie Les Ateliers Du Spectacle et Eve Ledig, metteuse en scène et

comédienne du Fil Rouge théâtre et Jeranium et Man'hue de la compagnie Les objets perdus, musiciens et bricoleurs de son), à travers aussi un atelier-rencontre d'un an avec les enfants d'une école primaire de Liverdun et enfin à travers la création de plusieurs événements publics tels que l'ouverture de saison du TGP de Frouard, un défilé de mode pour l'association de réinsertion Amarage, un atelier plastique pour une exposition lors du festival Geo Condé.



© Matthieu Rousseau - 2016

LA MÂCHOIRE 36

Présentation

La Mâchoire 36 est avant tout l'association de deux personnalités complémentaires, Estelle Charles et Fred Parison. L'une est issue du théâtre, l'autre des arts plastiques. Les créations de la compagnie reposent sur ce dialogue, sur cette partie de ping-pong, sur cet échange qui nourrit, construit, alimente un langage singulier. Poète du réel, ce binôme aime l'intimité avec la parole, les émotions, les pensées des gens. **La Mâchoire 36, depuis ses débuts, cherche à déplacer l'action théâtrale sur d'autres terrains et envisage le théâtre comme un acte artistique qui ne serait coupé ni de la vie, ni de la réalité.** Touche à tout de nature, revendiquant un certain «do it yourself» (faire soi-même), Estelle et Fred créent des spectacles où la notion de bricolage est primordiale. Ils cherchent à retrouver, avec la fraîcheur et la naïveté de l'enfance, une poésie fragile, un savoir faire imparfait, un humanisme brut. Chaque création est envisagée comme une nouvelle aventure. Chaque spectacle est une possibilité d'explorer de nouveaux chemins. L'acte artistique est voulu comme un acte de liberté qui interroge et conduit toujours ailleurs.

Historique des créations :

- **L'Aquarium** : Création 1998 en campagne lorraine.
Un spectacle de rue et d'objets bruts et bricolés sur fond d'univers marins.
- **Les Cadres de la nouvelle économie** : Création 2002 dans le cadre d'une résidence en campagne avec Scènes et Territoires en Lorraine (54).
Un spectacle de rue sur la publicité, où s'entremêlent affiches de pub articulées, comédiens manipulateurs, sur fond de dialogues tirés de slogans publicitaires.
- **Il fait boule de neige !** : Création 2004 sur une commande d'Aparté 57, reprise en 2013.
Un spectacle d'objets jeune public, autour de l'hiver, du souvenir, et de l'enfance.
- **Peut être un Dragon chez les Dogons** : Création 2005 sur une commande de Scènes et Territoires en Lorraine (54). Une forme courte, un monologue en images pour un acteur / manipulateur, un poème visuel, qui en suivant les courbes d'un dragon intérieur, nous mène jusque sur les pistes africaines.
- **La dispersion des silences** : Création 2007-2009 au Théâtre Gérard Philipe de Frouard - Scène conventionnée pour les arts de la marionnette et les formes animées (54). Un spectacle en plusieurs volets sur le thème de l'enfance et de la blessure, à partir d'interviews réalisées in situ.
- **Dieu gît dans les détails, La Borde, un asile** d'après le récit de Marie Depussé : Création 2011 au TGP - Frouard. Un spectacle sur la folie et la chronique des jours ordinaires passés à la clinique psychiatrique de La Borde.
- **Nouvelle à Honnechy** d'après le récit de Benoit Richard : Création 2012, Théâtre La Méridienne - Lunéville (54). Lors de « La semaine à tisser », initiée par la compagnie La Mandarine Blanche, La Mâchoire 36 a expérimenté un travail sur le rapport qu'entretiennent dispositif scénographique, texte et son. Ce projet a été accueilli en résidence au CCAM - Scène Nationale de Vandoeuvre-les-Nancy (54).
- **Slumberland** : Création 2013, Théâtre La Méridienne - Lunéville (54). Lors de « La semaine à tisser », initiée par la compagnie La Mandarine Blanche, La Mâchoire 36 a expérimenté un travail sur le rêve, sur la difficulté à raconter un rêve, et à le rendre concret avec divers outils scéniques : la parole, le corps, le dessin, le son, l'écriture.
- **La forêt** : Création 2014, TGP Frouard. Un spectacle de plateau sur la forêt. Un conte initiatique qui raconte comment un enfant, le temps d'un été, a apprivoisé ses peurs.

FICHE TECHNIQUE

Contacts : Régie lumière / Régie générale / Régie son

Phil Colin: 06 22 80 69 87 / mrkpuch@gmail.com

Durée du spectacle	environ 35 minutes à 40 minutes maximum
Transport	1 véhicule 20m3
Montage et réglage	4 heures (1 service)
Démontage et chargement	2h
Nombre de régisseur	1
Nombre de comédiens	1
Présence du metteur en scène	1 personne en suivi artistique les deux premiers jours de représentations
Jauge	100 personnes* en gradinage (Représentations scolaires du CP au CM2) *enfants et adultes compris
Nombre de représentations par jour	2 représentations par jour avec une heure et demi minimum entre chaque représentation.

PLATEAU

- C'est un spectacle d'intérieur qui peut s'implanter dans des espaces non dédiés aux représentations théâtrales.
- Dimension minimum : 7 m L x 5,5 m l pour l'espace de jeu (hauteur sous plafond 2m50 min).
- Pas de plateau de théâtre obligatoire.
- Un lieu sombre mais pas forcément noir.

ANNEXE

- Un gradinage est souhaitable, sinon des assises évolutives (sol-petits bancs et bancs) pour une bonne visibilité du spectacle.

SON et LUMIÈRE

- Le spectacle est techniquement autonome.
- Une alimentation électrique domestique est souhaitée par plusieurs arrivées.
- Besoin en puissance de 16 ampères et 3KW.

L'ÉQUIPE ARTISTIQUE

Fred PARISON, plasticien, constructeur, scénographe, co-directeur de La Mâchoire 36.

Autodidacte de formation, touche-à-tout curieux, Fred est passionné par l'image et par le mouvement. Très rapidement, son travail s'oriente vers des univers plastiques et poétiques où la mécanique, le mouvement et la manipulation participent à des formes spectaculaires et théâtrales. Ainsi, de rencontres en rencontres, certaines seront pour lui décisives : l'approche du théâtre d'objet de **Jean-Pierre Laroche et les Ateliers du Spectacle** sur un atelier de recherche en 1998, et la rencontre avec **François Delarozière** sur un stage de la FAIAR en 2002 et sur le chantier de restauration pour l'exposition de **La Machine** « Le Grand Répertoire, Machines de Spectacles ».



Son parcours l'amènera à travailler avec **Matéria Prima, la compagnie des Bains Douches (Claude Acquart), le Théâtre de l'Unité, Tryciclique Dol, OPUS (Pascal Rome), le Théâtre de La Licorne (Claire Danscoine), la Bande Passante...** entre autres. Compagnies pour lesquelles il jouera ou fabriquera des objets mécaniques et des objets scénographiques.

Depuis la création de La Mâchoire 36 avec Estelle Charles, Fred co-imagine et co-écrit les spectacles de la compagnie. Il invente, conçoit et construit les scénographies, les objets, les dispositifs et les différents univers plastiques de tous les spectacles. Par ailleurs, Fred fabrique des expositions et des installations plastiques en écho au travail de la compagnie. Il anime régulièrement des stages, des ateliers ou des formations autour de son univers et de celui de la compagnie (arts plastiques, construction d'objets, installation mécanique, scénographie, en lien avec le théâtre et le spectacle).

Estelle CHARLES, comédienne, metteur en scène, co-directrice de La Mâchoire 36.

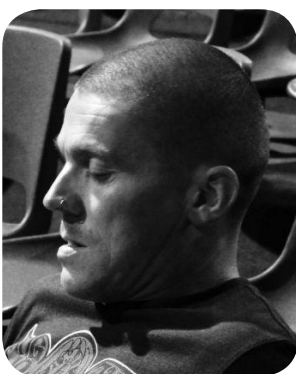


Après quatre années de formation d'actrice sous la direction de **Daniel Pierson** au CDN de Nancy, Estelle se jette à 20 ans à corps perdu dans l'aventure théâtrale. Elle n'a de cesse de s'ouvrir à la création. Elle se forme auprès de metteurs en scène (**Serge Tranvouez, Claudia Stavisky, Antoine Caubet, Eric Didry, Gilberte Tsai, François Rancillac, Jean-Pierre Larroche**), tout en se lançant dans des créations plus underground, alternatives et performatives dans les Arts de la Rue (**Sérial Théâtre, Illimitrof compagny**). Elle participe notamment à la création de **Matéria Prima** en 1992 avec Didier Manuel et une dizaine d'acteurs performers danseurs. Tout en menant de front ces deux univers, elle joue dans des spectacles en salle sous la direction de **Daniel Pierson, Noémie Carcaud, Émilie Katona, Éric Didry, Ghislain Mugneret**.

Forte de toutes ses expériences, et suite à sa rencontre avec Fred Parison, elle décide de créer avec ce dernier sa propre compagnie: **La Mâchoire 36**, afin de faire dialoguer les différents codes du théâtre et des arts plastiques et d'éclater les espaces conventionnels de représentations théâtrales. Il s'agit pour Estelle d'effacer les frontières entre le jeu théâtral et les arts plastiques pour créer un langage, une nouvelle forme théâtrale débarrassée des vieux poncifs. Pari difficile mais passionnant. Au bout de dix années de pratiques professionnelles, Estelle décide à 30 ans de re-questionner son travail en suivant la **FAIAR** à Marseille (Formation Avancée Itinérante des Arts de la Rue). A l'issue des 18 mois de formation, elle s'investit plus que jamais dans sa compagnie et dans la mise en scène des quatre dernières créations. Jusqu'à ce jour, 8 spectacles ont été créés par La Mâchoire 36. En novembre 2012, Estelle met en voix le texte *A louer* de Ozen Yula, dans le cadre des **Mises en voix de textes turcs**, un projet transfrontalier entre la Lorraine et le Luxembourg.

Estelle est investie depuis 2001 dans un travail d'atelier auprès de personnes déficientes intellectuelles et psychotiques au sein de l'association **ARIAS** (aujourd'hui **Autrement Dit**.)

Phil COLIN, régisseur son et lumière.



Après une formation de 1997 à 1998 «Art et technique» à Montreuil, Philippe travaille de fin 1998 à fin octobre 2011 comme technicien polyvalent au **CCAM - Scène Nationale de Vandœuvre-lès-Nancy**. Il complète sa formation en 2005 et pendant un an à l'**ISTS Avignon** en «régie du spectacle». Il est régisseur général pour la **compagnie Tout va bien**, la compagnie **Les fruits du hasard**, la compagnie **Li (luo)**. Il crée la lumière du spectacle *Le Tribun* pour la **compagnie l'Escabelle**, crée les lumières pour la **compagnie Caravanes** sur plusieurs de leur créations et depuis 2013 pour **Les Patries Imaginaires**. Il est régisseur lumière pour **La Mâchoire 36** depuis 2011.

REVUE DE PRESSE

Sorties suppl. Est Républicain - 27 janvier 2016

Théâtre d'objets

Une forêt en bois... construire

« Une forêt en bois... construire » est un hommage à la forêt, celle que l'on arpente, celle que l'on observe, celle que l'on fabrique.

Çà et là, un fatras d'objets de bois et de fragments de la forêt. Il y a un homme. C'est un constructeur. Un dompteur de bois, de mots, de figures et de matières. À travers des dispositifs plastiques et mécaniques, il va tenter de reconstituer un puzzle forestier. Il tente des rapprochements, des assemblages, des collages.

Tout est là, à vue, fragile, en équilibre. On assiste à une leçon de choses, on prend le temps d'un après-midi d'été en forêt, on se fabrique une cabane, on s'aventure au fond des bois, on se perd en rêverie, et l'on se demande si à part nous, quelqu'un est dans la forêt. Ce spectacle sans parole, petite forme légère « tout terrain », fait écho au spectacle La Forêt créée en 2014 au TGP par la Compagnie La Mâchoire 36. A partir de 5 ans.

Le 30 à 20 h. Le 31 janvier à 16 h.

Espace de l'Ermitage - Frouard.



BANLIEUE NORD

Frouard La compagnie La Mâchoire 36 a été accueillie 3 ans au TGP. Fin de la parenthèse enchantée, mais comment rebondir ?

La Mâchoire s'est ouverte

Ils mesurent leur chance. Un toit, une scène, le temps. Trois luxes que la compagnie La Mâchoire 36 a pu apprécier depuis juin 2013 en s'installant au cœur du théâtre Gérard-Philippe à Frouard. De là, la petite troupe lorraine, créée en 1998 autour du duo Estelle Charles et Fred Parison, et essentiellement vouée au théâtre d'objets, a pu s'épanouir. Réfléchir. Se remettre parfois sévèrement en question. Se corriger. Bref bosser et créer, l'esprit libéré de certaines préoccupations paralysantes du type : de quoi demain sera-t-il fait ?

Cette résidence au long cours leur a été accordée grâce à un dispositif régional, unique en France, qui permet ainsi à une structure (en l'occurrence le TGP), de former une alliance avec une compagnie. La première bénéficiant de la créativité de la seconde qui, elle-même, profite d'un confort matériel et d'un réseau.

En décembre dernier, l'expérience est arrivée à son terme, et La Mâchoire 36 va devoir refermer cette parenthèse enchantée. Non sans s'être donnée une dernière fois en spectacle le week-end prochain, en ce lieu qui aura été si galvanisant. « Jamais on n'avait eu d'aussi bonnes conditions de travail », confirme Estelle Charles. « Et je ne parle pas de confort, mais de cette possibilité d'enrichir concrètement notre langage artistique, en ayant nous-mêmes la possibilité d'inviter des artistes qui nous ont poussés dans nos retranchements. » Jean-Pierre Laroche par exemple, référence dans le dispositif scénographique, peut se van-



■ Le thème de la forêt a sous-tendu tout le travail de la troupe au Théâtre Gérard-Philippe.

Photo DR

ter même de les avoir « débloqués » sur leur avant-dernière création. « Et Eve Ledig, de la Cie du Fil Rouge, m'a vraiment fait grandir en matière de direction d'acteurs. »

Économie précaire

Deux nouvelles créations ont finalement pu voir le jour : « Forêt » et « Une forêt en bois... construire ». Mais il y a beaucoup plus à mettre à l'actif de cet « accompagne-

ment » mutuel. À commencer par l'opportunité d'embaucher des collaborateurs administratifs. Et ce pour sortir La Mâchoire 36 d'un relatif anonymat, diffuser les spectacles et permettre aux artistes de se consacrer aux seules contingences artistiques, ou presque.

De son côté, le TGP a pu, ces derniers mois, ajouter les divers apports de la compagnie à sa programmation. Les habitants de la région, eux,

ont pu tirer profit de cette présence grâce à des stages et diverses actions culturelles (lire ci-dessus).

Quant à la suite, elle est pour l'instant garnie de points de suspension et d'interrogation. « Va-t-on brutalement devoir revenir à une économie très précaire ? Ou la compagnie va-t-elle effectivement rebondir ? », est en droit de s'interroger Estelle. « Le plus important, ce serait

Toujours ici

► Ces trois dernières années, la Mâchoire 36 a élu domicile non seulement dans un théâtre mais aussi sur un territoire, grâce à diverses actions culturelles dont elle a été la clef. Citons notamment un travail avec l'école du Rond-Chêne, à Liverdun. Rencontres, échange de correspondance très nourri, ateliers, projets communs, expos, visite des coulisses et bien sûr spectacles ont ponctué cette rare « collaboration » écoliers/artistes au long terme.

► Le prochain trimestre, la troupe devrait participer avec le TGP à une nouvelle action culturelle, dans le quartier de la Penotte à Frouard aboutissant à une grosse fête fin juin.

► Samedi et dimanche, la Mâchoire propose sa dernière création : « Une forêt en bois... construire ». La forêt, ligne conductrice forte de la compagnie depuis 3 ans. La forêt, où un homme s'est isolé et raconte comment il a approvisionné les lieux et en a tiré les moyens de sa survie. Avec des objets, visibles sur scène, qui sont autant acteurs que les comédiens eux-mêmes.

Tout public à partir de 6 ans, le 30 janvier à 20h, le 31 à 16h au TGP (03.83.49.29.34.)

que les spectacles tournent vraiment, ici dans la région (quelques structures jouent le jeu, on aimerait qu'elles soient plus nombreuses), mais aussi ailleurs. Or pour ça, il faut qu'on puisse pérenniser nos intermittents administratifs. Une demande d'aide à la structuration des compagnies a été formulée en ce sens. Et La Mâchoire reste bien sûr ouverte... à toute proposition !

Lysiane GANOUSSE



3/ JEUNE PUBLIC
UNE FORÊT EN BOIS...

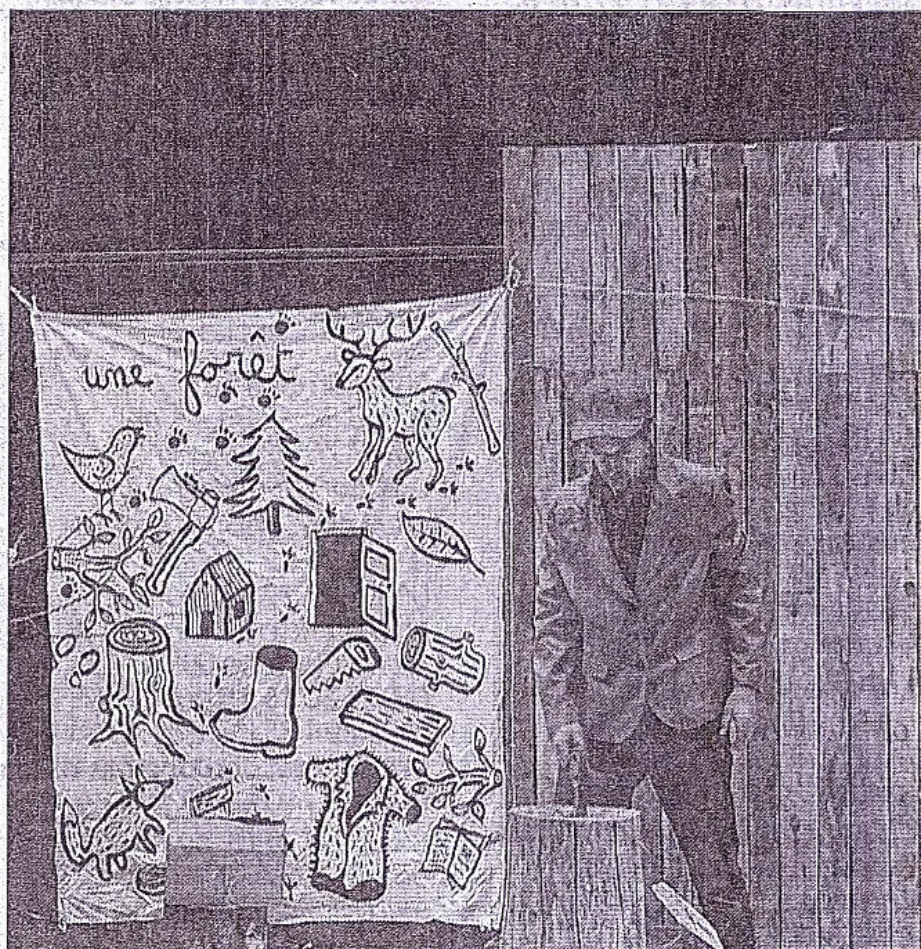


© ESTELLE CHARLES

3/ JEUNE PUBLIC
UNE FORÊT EN BOIS...

« Une forêt en bois... construire », la nouvelle création de La Mâchoire 36, est un hommage à la forêt. Celle que l'on arpente, celle que l'on observe, celle que l'on fabrique. Au début, il y a le plaisir de construire quelque chose avec ses mains, de façon rudimentaire, sans trop d'outils, juste avec du bois, des branches et un peu de ficelle. Et puis il y a un homme. Le constructeur. Le dompteur de bois, de mots, de figures et de matières. En six tableaux traversés par M. Renard, à travers des dispositifs plastiques et mécaniques, il va tenter des rapprochements, des assemblages, des collages.

*/ Frouard (54) le 30 janvier à 20 h et le 31 janvier à 16 h
au théâtre Gérard-Philippe. Forme courte tout public
à partir de 6 ans. Tél. 03.83.49.29.34.*



■ A voir les 30 et 31 janvier

Spectacle A l'Ermitage à Frouard


Une forêt en bois...

A l'heure du tout virtuel, faire entrer en résonance la matière et l'imaginaire, c'est ouvrir une porte sur la poésie, la beauté et l'étrangeté.

La Mâchoire 36 poursuit son exploration du thème de la forêt par un nouveau spectacle. Un spectacle tout en questionnement : qu'est-ce qu'une forêt au juste ? Un cerf ? Un manteau de fourrure ? A l'aide de procédés inspirés de la

machinerie théâtrale, Fred Parison tire les ficelles de cette forêt imaginaire où l'on entend, si on prête l'oreille, la poésie des bois.

Un spectacle à déguster avec les yeux.

 *Spectacle samedi*

30 janvier à 20 h et dimanche 31 janvier à 16 h, salle de l'Ermitage, 99, avenue de la Libération à Frouard.

Réservations au

*03.83.49.29.34 ou
tgp@tgpfrouard.fr.*

TGP FROUARD En janvier, on décentralise !

Quoi de plus original pour attaquer 2016 que d'accueillir des artistes chez soi ou dans un lieu différent ? La nouvelle saison du théâtre Gérard Philipe de Frouard débutera dans l'originalité, par des événements joués à l'extérieur du théâtre.

Sortir des sentiers battus et s'affranchir des conventions est dans les gènes du TGP. C'est aussi et surtout la volonté de s'ouvrir à un public toujours plus large. Le programme de la nouvelle saison joue la décentralisation. Du 10 au 16 janvier 2016 se tiendra la représentation du feuilleton *Une Semaine de péché*, d'après le roman suédois de Folke Fridell. Il s'agit de lectures théâtrales dans différents lieux du bassin de Pompey, par le comédien Jean-Marc Bourg.

Une expérience unique : pendant une semaine, tous les soirs, dans l'appartement des habitants du bassin de Pompey, la Compagnie de l'Escalier offrira un chapitre de l'histoire de l'ouvrier Konrad Johnson, alias n° 403, qui a décidé de s'accorder une semaine de congé – ou

plutôt, et selon sa propre expression, « *une semaine de création* ». Chaque chapitre représente une journée de cette folle semaine, soit autant de soirs de représentation. Spectacle gratuit mais limité à une vingtaine de personnes, réservation obligatoire auprès du TGP. Ainsi, et dans le respect de la construction du roman, le public en découvrira la version quasi intégrale. Ces lectures seront suivies d'un échange avec le public, notamment sur la version écrite adaptée pour la scène.

Le tout autour d'un verre, d'une soupe, d'un apéro... *Une Semaine de péché* nous invite à réfléchir sur notre relation au travail, à son sens et à sa valeur, sa place dans notre vie.

Puis c'est au tour de la pièce Bagatelle de quitter le TGP pour

s'installer au Château Corbin de Liverdun, place de la Cagnotte. C'est l'histoire de Cornélius le clochard, incarné par Roland Schumacher qui, seul en scène avec sa carriole, conte sa vie faite de naufrages et d'espairs. Il montre le bonheur et le malheur au travers de son existence nomade et ordinaire.

Enfin, la compagnie La Mâchoire 36 quitte le théâtre pour l'Espace de l'Ermitage à Frouard, pour y présenter sa création : *Une Forêt en bois*. La Compagnie termine ainsi sa résidence de trois ans au TGP. Il s'agit d'une œuvre de théâtre d'objet dont la première représentation aura lieu le 30 janvier. * Stéphane Hazan (clp)



Repères

AGENDA

Une semaine de péché
Cie l'Escalier (Lorraine)
Pour ados et adultes
ÉVÈNEMENT GRATUIT,
RÉSERVATION OBLIGATOIRE
Du dimanche 10 janvier au
samedi 16 janvier 2016
Un jour : un épisode

Bagatelle

SPECTACLE DÉCENTRALISÉ
Château Corbin à Liverdun
A partir de 6 ans - 50 min
Mardi 19 janvier à 14 h
Mercredi 20 janvier à 9 h 30
et 16 h
Jeudi 21 janvier à 9 h 30 et
14 h
Vendredi 22 janvier 14 h et
20 h

Une forêt en bois...

Construire
Cie La Mâchoire 36
A partir de 5 ans - 30 min
Jeudi 28 janvier à 9 h 30 et
14 h
Vendredi 29 janvier à 9 h 30
et 14 h
Samedi 30 janvier à 20 h
Dimanche 31 janvier à 16 h.



■ Fred Parison peaufine les derniers détails.

Théâtre

Frouard : sortie de laboratoire pour la Mâchoire 36

La compagnie la Mâchoire 36 présentera ce vendredi au TGP une partie de sa dernière création « Une forêt en bois... construire » lors d'une présentation publique, ce spectacle qui est programmé en janvier dans sa totalité marque la fin de leur résidence de trois ans. « Une forêt en bois... construire » est un hommage à la forêt. « Celle qu'on arpente, celle qu'on observe, celle que l'on fabrique », précise Estelle Charles et Fred Parison. Construire, c'est fabriquer. Fabriquer des images, fabriquer des mots, fabriquer des objets, des dispositifs, des constructions... de bois. Il est

donc aussi question de matière car la forêt, c'est avant tout de la matière à l'état brut. Donner à voir sur une scène le volume, le son, le poids, le mouvement, la texture et la sensation de la matière concrète. À l'heure du « tout virtuel », faire entrer en résonance la matière et l'imaginaire, c'est ouvrir une porte sur la poésie, la beauté et l'étrangeté.

En même temps que cette sortie de laboratoire aura lieu le vernissage de l'exposition « Le théâtre de papier des origines à nos jours » par la compagnie Papier Théâtre. Vendredi 20 novembre, à 19 h, au TGP. Entrée libre. Renseignements au 03.83.49.29.34.

Frouard

La forêt... expérimentation tous azimuts

Déjà près de trois ans que la compagnie "La mâchoire 36" est en résidence régionale au théâtre Gérard-Philippe, résidence qui prendra fin le 31 décembre.

Au cours de ces trois années, la compagnie a exploré trois thèmes mis en regard avec trois aspects techniques théâtraux : la forêt et le dispositif scénographique, le déplacement et la matière sonore, les Indiens et la lumière dans le cadre d'un partenariat avec l'école du Rond-Chêne de Liverdun.

Après quelques jours de travail au TGP, Fred Parison, a proposé une sortie de laboratoire pour une trentaine

de privilégiés. « Cette proposition de petite forme fait suite à une création "La Forêt" un spectacle de plateau pour quatre comédiens et objets », explique-t-il. « Elle en est un écho, une suite, une divergence. C'est aussi le fruit d'un travail de recherche engagé il y a plus d'un an sur le thème de la forêt ».

Cette suite de laboratoires a permis d'expérimenter tous azimuts, à travers des rencontres d'artistes comme Marie Bouchacourt, illustratrice et plasticienne, Jean-Pierre Laroche, scénographe et leader de la compagnie "Les Ateliers Du

Spectacle" et Ève Ledig, metteur en scène et comédienne du Fil Rouge théâtre mais aussi à travers la création de plusieurs événements publics tels l'ouverture de saison du TGP, le défilé de mode de l'atelier de réinsertion Amarrage ou encore un atelier plastique pour une exposition lors du festival Géo Condé. La sortie du spectacle "Une forêt en bois" est prévue début 2016 au TGP.

Prochains rendez-vous avec la compagnie : le 29 mai, ouverture de laboratoire à 19 h. au TGP ; le 9 juin, représentations de "Slumberland" au CCAM de Vandœuvre ; du 15 au 19 juin, exposition du travail des élèves du Rond-Chêne au sein de l'école.



■ Fred Parison explore la forêt.



Aperçu du dispositif scénique / TGP - Frouard
© La Mâchoire 36 - 2015

CONTACTS

La Mâchoire 36

c/o MJC des 3 Maisons
12 rue Fontenoy 54000 Nancy
Estelle CHARLES et Fred PARISON
06 77 94 55 74 / 06 79 70 72 76
lamachoire36@yahoo.fr

Diffusion

Amandine ROYER
06 99 22 38 24
diffusion@lamachoire36.com

Administration / Production

MIAM PROD !
03 83 48 63 09
miamprod@hotmail.fr

Communication

Clémence BERARD
07 86 68 41 07
contact@lamachoire36.com

Informations complémentaires :

Licence 2-1014780
SIRET 54 421 202 00030
APE 9001Z

Adresse de correspondance:

c/o La Piscine 10 boulevard Léon Tolstoï 54510 Tomblaine

Partenaires et soutiens :



Site internet: www.lamachoire36.com

Blog: lamachoire36.blogspot.fr

Facebook: www.facebook.com/lamachoire36