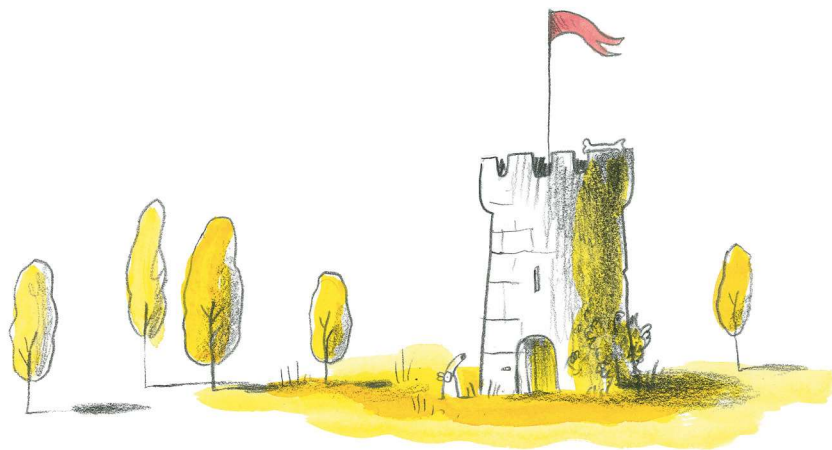


La Cie Espace Blanc & Le Théâtre Halle Roublot présentent :

Les Quiquoui

et le chien moche dont personne ne veut



Forme courte sérieusement pas sage

Illustrations animées survitaminées

Dès 5 ans

Pour salle et lieux non dédiés

Durée : 25 minutes

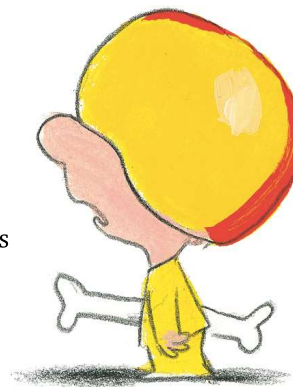
D'après l'album jeunesse éponyme

Editions Actes-Sud Junior

Auteur : Laurent Rivenaygue – Illustrateur : Olivier Tallec

Résumé

Dans un esprit cartoonesque fait d'**images animées survitaminées**, deux interprètes sérieusement pas sages invitent les jeunes spectateurs dans l'une des aventures loufoques des Quiquoi, **une bande de copains au caractère bien trempé**.



Le propos

Pétole s'ennuie. Si au moins elle avait un animal de compagnie ! Il se trouve justement que Pamela a "emprunté" son crayon à Olive, l'artiste. Elle se met alors à dessiner un chien très peu ressemblant et, surtout, incroyablement laid...

Le spectacle

Les Quiquoi et le chien moche dont personne ne veut associe **images animées, mélodies a capella et accessoires.**

Les personnages illustrés prennent vie à travers les codes du **théâtre de papier** et de la **marionnette sur tige**. Les **couvre-chefs**, récurrents, complètent les tableaux et permettent aux interprètes d'endosser ponctuellement l'un ou l'autre des personnages. Au plateau, les deux interprètes font vivre les aventures de Pétole et sa bande à l'intérieur de **deux minicastelets**.

L'album évoque avec un humour malicieux le rapport à l'autre, à la différence, ainsi que la possibilité, à tout moment, de se racheter d'une mauvaise action.







Technique



Forme courte pour salle et lieux non dédiés

Durée : 25 mn (jusqu'à 3 représentations par jour)

Jaage : 50 spectateurs sans gradinage – 120 spectateurs avec gradinage (non fourni)

Ouverture minimum : 4 m

Profondeur minimum : 2,5 m en extérieur – 3,5 m en intérieur

Hauteur : 2,7 m

Autonomie son et lumière (1 arrivée électrique 16 ampères)

2 interprètes en tournée

Montage : 2h / Démontage : 30 mn

Sol plat – Espace abrité pour l'extérieur

Cie Espace Blanc

La **Cie Espace Blanc** a été créée en 2016 sous l'impulsion de Cécile Givernet et Vincent Munsch.

Elle défend un univers singulier mêlant marionnettes, ombres et matériel sonore.

La poésie et la délicatesse sont au cœur des projets, avec une attention toute particulière portée aux écritures contemporaines.

Le son, langage dramaturgique à part entière, accompagne les recherches visuelles de la compagnie.

En 2021, la Cie Espace Blanc prend la co-direction artistique du **Théâtre Halle Roublot** (lieu conventionné LCMC).

Soutiens

DRAC Ile-de-France – Région Ile-de-France - Conseil
Départemental du Val-de-Marne - Ville de Fontenay-
sous-Bois - Théâtre Jean Arp Scène Conventionnée
Marionnette - Anis Gras / Le lieu de l'autre

CIE
ESPACE
BLANC

THÉÂTRE HALLE
ROUBLOT

Cie Espace Blanc / Théâtre Halle Roublot
95 rue Roublot 94120 Fontenay-sous-Bois
www.espaceblanc.net / www.theatre-halle-roublot.fr

CONTACTS

Artistique : Cécile Givernet / 06 12 08 32 92
Vincent Munsch / 06 07 70 03 09
direction@theatre-halle-roublot.fr

Production/diffusion : Cyril Altot / 01 82 01 52 02
c.altot@theatre-halle-roublot.fr

Technique : Corentin Praud / 06 77 66 10 28
c.praud@theatre-halle-roublot.fr

