

L'Arbre

Spectacle visuel et musical avec marionnettes
dès 3 ans



À PROPOS

Par une mer apaisée.
Un enfant endormi dans une
barque à la dérive échoue sur un
étrange îlot, où se dresse un arbre
gigantesque. Comme une présence
rassurante, sereine et immuable.
Un être millénaire.
Il sent, touche, grimpe, joue tant et
si bien qu'il ne voit pas sa barque
s'échapper au loin.
Et bientôt le vent se lève, le so-
leil s'évanouit, l'îlot rêvé devient
énigme.
Par quels cheminements devra-t-il
passer pour pouvoir s'en retourner?

DISTRIBUTION

Mise en scène Pascale Toniazzo et
Isabelle Bernay

Jeu et manipulation Pascale
Toniazzo / Emeline Thierion en
alternance

Composition musicale Marc Bernay
Di Clemente

Création lumière Thomas Brouchier

Dispositif technique Valentin
Monnin et Damien Camus



Compagnie Via Verde



Créée en 2012 autour du projet artistique de la marionnettiste Pascale Toniazzo, la compagnie Via Verde est basée en Moselle. Ses créations mêlent une pratique contemporaine de la marionnette à d'autres disciplines (danse, arts plastiques, création lumière et musicale). Elle s'adresse à tous les publics et propose différents ateliers de pratiques artistiques.

« Tout élan de mon esprit commence dans mon sang. » disait Rainer Maria Rilke.

Les émotions sont à la base de nos réflexions, elles sont les boussoles de nos perceptions. Émotion et raison sont intimement liées. Nous souhaitons laisser une grande liberté d'imagination et d'interprétation au spectateur, activée par les images et émotions convoquées au plateau. Cette expérience sensible concourt à une réflexion autour des thèmes abordés dans chaque proposition. Des créations qui manient des formes marionnettiques en dialogue avec des expressions corporelles, des espaces sonores, visuels et plastiques.

Cultiver des projets investis dans la forme et le propos. Des projets qui font sens, donnent du sens, et touchent les sens. Des projets sensibles.

L'Arbre

L'Arbre s'adresse au jeune public et aux plus grands qui aiment encore rêver, monter aux arbres. L'envie d'une bulle où il ferait simplement bon se poser, respirer, sentir le vent sur les joues. Une invitation au voyage dans un lieu où chacun aime se retirer pour échapper au non sens et à l'agitation.

Un théâtre visuel, de sensations, de compréhensions intuitives, où l'enfant et l'adulte laissent échapper leur imaginaire.

*Organique et onirique
Juste une histoire éphémère au pied d'un arbre millénaire*

*A l'origine,
Dans une serre
Entre le végétal et le spectaculaire
Les cultures se mêlent
Bonsaï oublié
Arbre à marionnettes
Une seconde vie
pour se jouer des échelles*

*Au fond d'une serre
Au bout d'un continent
Un arbre miniature
Un arbre monument
d'entre 10 et 15 ans
d'entre 1000 et 1500 ans
de 80cm
de 8m de hauteur*

*Scénographie rêvée
décor insolite et marionnettique
pour une fable musicale
évincer la parole
trouver les sensations qui racontent
et les images qui emportent,
sonores et visuelles*



Mise en scene & creation musicale

La mise en scène du spectacle s'est construite en parallèle de la création musicale. Le parcours du personnage est entièrement mis en musique, à la manière d'un conte symphonique.

« Ici, la musique devient la narratrice de l'histoire. Sa présence permet au récit de se déployer sans le secours des mots, en s'adressant à la compréhension intuitive et sensible du spectateur. En interaction constante avec ce qui est montré sur scène, elle contribue étroitement au rythme du récit.

Le choix du piano est associé à un certain idéal d'épure, et son utilisation dans la grande majorité des compositions, favorisant ses timbres veloutés ou cristallins, épouse la dimension intimiste du spectacle. Un instrument seul pour suggérer des émotions subtiles, pour dire la solitude d'un enfant qu'aucune présence humaine ne vient entourer ni reconforter. Le piano comme monde en soi, ses ressources polyphoniques figurant conjointement le paysage et les êtres qui y évoluent. »

Marc Bernay Di Clemente



Ateliers autour de L'Arbre



Atelier libellules

A l'issue des représentations du spectacle, nous pouvons proposer aux enfants de réaliser des libellules selon la technique utilisée dans le spectacle. Il s'agit d'un atelier qui peut s'adresser à 15 enfants maximum par adulte encadrant. Le matériel est fourni par la compagnie. Les enfants peuvent repartir avec leurs libellules et c'est aussi un temps d'échange où l'on peut parler du spectacle et prolonger les imaginaires !

Dès 6 ans. Environ 45 minutes.

Atelier en amont du spectacle

«Voici l'histoire de « L'Arbre »...

Par une mer apaisée. Un enfant endormi dans une barque à la dérive échoue sur un étrange îlot, où se dresse un arbre gigantesque.»

Comment tu la représenterais cette histoire, toi ?

C'est la règle du jeu de cet atelier, et l'histoire du spectacle se raconte ainsi sous d'autres imaginaires et fantaisies. Les chemins se croisent ou dévient. Et les enfants découvrent à l'issue de l'atelier comment la compagnie a raconté cette aventure au pied de l'arbre... Ludique et surprenant, cet atelier se déroule obligatoirement avant le spectacle. Selon les formats, il peut être donné sur une semaine et faire l'objet d'une représentation donnée par les enfants devant un public, ou bien il peut prendre la forme d'un échange plus court avec des moyens plastiques plus légers. La compagnie fournit le matériel nécessaire selon les idées des enfants.

Dès 6 ans. Pour maximum 8 enfants.

N'hésitez pas à nous contacter pour plus de renseignements, pour adapter une formule ou en inventer d'autres ensemble !

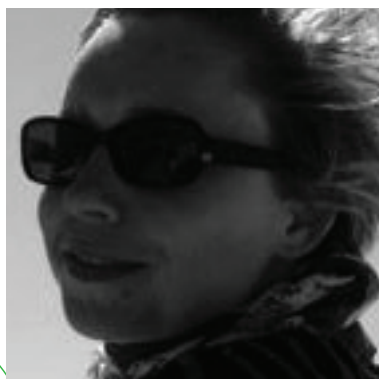
L'équipe



Pascale Toniazzo

metteure en scène, marionnettiste

Formée à la mise en scène à l'Institut National Supérieur des Arts du Spectacle de Bruxelles (INSAS), Pascale Toniazzo s'est spécialisée dans la marionnette en pratiquant manipulation et construction auprès de différentes compagnies et projets (Cie Karromato/Prague, Cie Hervé- Gil/Paris, Cie du Jarnisy, Théâtre de Nuit...). Elle a complété sa formation en suivant différents stages professionnels (Laurent Gutmann, Silvio Lavia, Jean-Pierre Laroche, Josef Nadj...). Diplômée d'un Master 2 Expertise et Médiation Culturelle, elle s'intéresse aussi aux questions de médiation et de transmission artistique.



Isabelle Bernay

metteure en scène, marionnettiste

Comédienne formée au Cours Florent à Paris et au Conservatoire National de Région de Metz, elle travaille avec la compagnie Via Verde en tant qu'interprète, marionnettiste et intervenante. Elle a également été professeur de français et de latin. Elle a ainsi développé une pédagogie adaptée et une sensibilité à l'adresse aux jeunes publics. Elle co-signe la mise en scène de ce spectacle, avec Pascale Toniazzo. Elle est aujourd'hui chargée de production et d'administration pour la Compagnie des Rolands Furieux aux côtés de Laëtitia Pitz.



Emeline Thierion

Marionnettiste

Emeline Thierion est une comédienne lorraine formée, entre autre, au Conservatoire de Metz. Elle s'épanouit pleinement dans les créations pour le jeune public (« Fabergosse » - spectacles musicaux du collectif CLAC ; « Momotaro » - Cie Entre les Actes ; « L'Enfant Océan » - J-C. Mourlevat, Cie Les Bestioles) et découvre la marionnette auprès de Pascale Toniazzo et de la Cie La Valise, avec laquelle elle joue « Outreciel » de J. Jouanneau. Son parcours et ses rencontres scéniques la mènent à l'écriture et à la mise en scène collectives avec « L'Apportée » du CLAC, travail autour de la parentalité. Emeline aime mélanger les genres (marionnette et cabaret, conte et chanson, tragédie et burlesque...) et rencontrer le public dans les salles de spectacle... et autour: caravane, rue, appartement, ou pourquoi pas au détour d'un chemin de promenade.



Marc Bernay Di Clemente

Composition musicale

Compositeur et interprète, formé à la guitare classique au Conservatoire National de Région de Metz, il publie deux recueils pour guitare classique solo aux Productions d'Oz et collabore avec plusieurs concertistes parmi lesquels Cem Duruöz et Olivier Pelmoine, qui inscrivent ses oeuvres au programme de leurs récitals. Il diversifie sa palette sonore par l'adoption de la guitare électrique et co-fonde le groupe S.O.M.A.H. En 2014, sous le nom d'artiste DI CLEMENTE, il entame un projet instrumental solo placé sous le signe de l'onirisme et du voyage poétique, qui explore le mariage entre la guitare classique, le piano et les musiques électroniques. Au sein de la Cie Via Verde, il écrit la bande-son de plusieurs spectacles (Héraklès, L'Arbre, L'Enfant perdu).

Fiche technique

Spectacle sans paroles tous public dès 3 ans

Jauge: à estimer ensemble selon le lieu et selon le gradinage, l'idéal étant 50 personnes pour la bonne visibilité du spectacle

Durée: 30 min

Espace de jeu minimum: 3m x 4m

Obscurité requise

Temps d'installation: 2h

Temps de démontage: 1h

Temps requis entre 2 représentations: 1h

Prévoir 2 prises 16A 220V indépendantes

Installation technique autonome en lumière et en son

Transport et repas pour 2 personnes à la charge de l'organisateur.

Hébergement: en cas de deux journées de représentation: 1 nuitée pour 2 personnes en chambre séparées.

Les compositions musicales du spectacle sont déposées à la SACEM. Les frais d'exploitation sont à la charge de l'organisateur.

Une rencontre avec le public à l'issue du spectacle est envisageable. Nous consulter.

«L'Arbre» a été coproduit par le Théâtre Ici&Là de Mancieulles, et avec le soutien de la ville de Thionville.

Depuis sa création en novembre 2013, le spectacle a été joué 100 fois pour des publics divers, de la maternelle aux maisons de retraites, pour des séances scolaires et tous publics. Il peut être techniquement autonome et s'adapte à des lieux non équipés. Selon les dispositions, la jauge peut aller jusqu'à 80 personnes. Des ateliers avant ou après le spectacle sont également possibles.

Nous contacter

Marionnettes et Arts Vivants
5 impasse des Anciens Hauts Fourneaux
57100 Thionville
06 95 47 27 44
N° SIRET 751 298 068 00022
APE 9001 Z

Artistique

Toniazzo Pascale
00 33 (0)6 65 69 58 36
ptoniazzo@yahoo.fr

Production - Administration

Lucas Zarba
00 33 (0)6 82 36 41 67
compagnie.viaverde@gmail.com

Diffusion

Marta Carrillo
00 33 (0)6 26 43 31 19
diffusion.viaverde@gmail.com

Nos partenaires

La Compagnie Via Verde est conventionnée par la région Grand Est via le dispositif de soutien aux résidences artistiques et culturelles (2017 - 2020)

