

# LABEL BRUT

## Dossier de presse Label illusion

théâtre d'objets comestibles - 1h05  
tout public 15 ans et +  
max. 150 spectateurs



© Marc Riboud

FESTIVAL AVIGNON OFF  
JUILLET 2021  
AU NOUVEAU GRENIER

**Conception, mise en scène, écriture d'images et interprétation :** collectif Label Brut (Laurent Fraunié, Harry Holtzman et Babette Masson)  
**Écriture textuelle :** Solenn Jarniou  
**Regard extérieur, direction d'acteur :** Jonathan Heckel  
**Création lumières :** Sylvain Séchet  
**Son & recherche musicale :** collectif Label Brut & Xavier Trouble

**Coproduction :** Le Carré, Scène nationale - Centre d'art contemporain du Pays de Château-Gontier (53) / ONZE, biennale de la marionnette et des formes manipulées - Mayenne, Sarthe, Maine-et-Loire / L'Hectare pôle régional pour les arts de la marionnette et le théâtre d'objet - Vendôme (41) / L'Échalier, Agence Rurale de Développement Culturel - St Agil (41)

**Soutiens :** Théâtre du Cloître, scène conventionnée théâtre, marionnettes et objets - Bellac (87) / Théâtre de l'Ephémère / compagnie scène conventionnée pour les écritures théâtrales contemporaines - Le Mans (72) / Le Tas de sable - Ches Panses Vertes, pôle des arts de la marionnette - Amiens (80) / Le Grand T, Théâtre de Loire-Atlantique - Nantes (44)

Avec l'aide à la création de la Région Pays de la Loire et du Département de la Mayenne.

Le collectif LABEL BRUT est associé au Carré, Scène nationale - CACIN du Pays de Château-Gontier (53) depuis 2006 et est en résidence artistique aux Lilas pour les saisons 2019- 2020 et 2020-2021. Dispositif porté par la Ville des Lilas, Lilas en Scène et le Conseil départemental de Seine-Saint-Denis. Avec le soutien de l'État, Direction régionale des affaires culturelles (DRAC) des Pays de la Loire - Subventionné par le Conseil Régional des Pays de la Loire et le Département de la Mayenne.

**COLLECTIF LABEL BRUT**

[www.labelbrut.fr](http://www.labelbrut.fr)

**CONTACTS DIFFUSION & PRESSE :**

**Charline AKIF** - 06 46 34 28 08

[charline@labelbrut.fr](mailto:charline@labelbrut.fr)

**& Edwige BECK** - 06 70 22 67 78

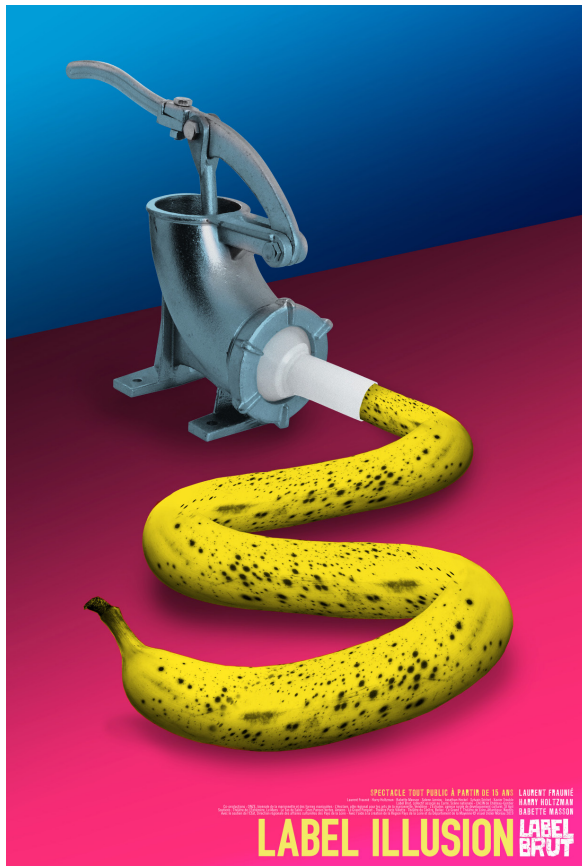
[edwige@labelbrut.fr](mailto:edwige@labelbrut.fr)



# LABEL BRUT

Label illusion

© Didier Moreau



## PRÉSENTATION

*Label illusion*, spectacle de théâtre d'objets (comestibles) à la table, réunit pour la première fois les trois co-directeurs du collectif Label Brut, Laurent Fraunié, Harry Holtzman et Babette Masson au plateau, accompagnés de Solenn Jarniou à l'écriture textuelle.

*Label illusion* est un laboratoire de l'espoir. Comme le pain, l'espoir fait vivre... et pourrait même être le tremplin d'une révolution.

Avec des objets et des mots, le collectif Label Brut expose comment les utopies se manifestent dans un monde désenchanté depuis la fin des années 60 jusqu'à aujourd'hui.

## TEASER

<https://vimeo.com/379999808>

# LABEL BRUT

Label illusion  
© Sylvain Séchet



### INTENTION

**« La forme, c'est le fond qui remonte à la surface » — Victor Hugo**

*Dans Label illusion, nous installons un miroir où se révèlent les pannes sociales et politiques. Nous mettons en scène nos constats sur le moment présent et sur la manière dont on en est arrivé là. Cette réflexion, vue à travers un prisme volontairement fragmentaire, n'est pas, cependant, le but ultime de notre entreprise.*

*Nous voudrions surtout cerner et révéler notre positionnement et nos procédés en portant cette vision tranchée au plateau. C'est en dévoilant notre « place » que nous rendons concrètes et effectives les armes et l'action dont chacun pourrait se saisir pour comprendre et parler d'aujourd'hui.*

*S'il est complexe, voire impossible, d'étendre sa vision sur des problématiques aussi générales et globales, il est primordial de s'y atteler et de persévérer, même pour échouer.*

*Ce premier pas « comprendre aujourd'hui », même en trébuchant, induit un deuxième mouvement : « penser un autre lendemain »... que ce soit un deuxième pas ou une chute, peu importe.*

*Mettre en mouvement une pensée active pour provoquer un changement, un retournement de situation, une révolution, inciter un renversement de paradigme, réactiver un imaginaire ... cela fait avancer le monde. Cette pensée se nomme « espoir », et comme l'écrit Solenn Jarniou, l'auteure de Label illusion, il est plus que cela : « L'espoir est un organe » ... invisible, mais tout autant réel et vital que le coeur ou le cerveau.*

*Laurent, Harry et Babette.*

### PRESSE



*... au cours de mon parcours dans cette Nuit de la marionnette, j'ai pu découvrir d'autres propositions sur un thème similaire, qui se sont avérées autrement plus convaincantes. Je pense en particulier au spectacle Label Illusion, par le collectif Label Brut, qui relève également du théâtre d'objets comestibles, mais qui en use avec beaucoup plus d'humour et de second degré que Ma cuisine. La douce folie qui s'empare à certains moments du trio de Label Illusion (Laurent Fraunié, Harry Holtzman et Babette Masson) fait paraître, par comparaison, un peu pâlot et sans saveur celui du spectacle d'ouverture. Je vous laisse découvrir par vous-même en allant voir ce spectacle ce que ces trois-là ont l'esprit assez tordu de faire avec un simple paquet de farine, une baguette et une bouteille de soda.*

*Cristina Marino.*



### **La politique, label affaire**

*En 2010, Label Brut voit le jour avec une première création qui tourne en dérision le désir de posséder à tout prix. Neuf ans plus tard, cette obsession de la satire politique et sociale, tendance écolo, n'a pas lâché les trois membres du collectif. Avec humour et décadence, leur dernière pièce s'attaque à la grande distribution en dévoilant les portraits de trois générations concernées, passé, présent, futur. Mêlant scènes burlesques et théâtre d'objets consommables dans une fable décroissante, ce spectacle sans frontières montre que le rire et l'engagement peuvent bel et bien se côtoyer et s'entraider !*

*Fédelm Cheguillaume.*



# LABEL BRUT

Label illusion  
© Sylvain Séchet



# LABEL BRUT

Label illusion  
© Sylvain Séchet

## ÉCRITURE COLLECTIVE

Il s'agit d'*écritures* au pluriel, car l'écriture de l'image avance main dans la main avec l'écriture du texte. Dans cette écriture «multiple», tous les éléments de la représentation sont pensés, élaborés et pratiqués dès le commencement du projet : le texte, la mise en scène, le décor, les objets, la distribution. Le résultat est une oeuvre collective, unique dans laquelle chaque partie est intégrée à la totalité.

Dans l'élaboration de *Label illusion*, Solenn Jarniou a répondu à l'écriture d'images du collectif pour écrire les dialogues et esquisser la dramaturgie. Son texte a ensuite proposé d'autres images ... et les images, d'autres mots. L'auteure et les trois comédiens-manipulateurs ont labouré un terrain commun ... de jeu. Ce jeu, ce dialogue permet une écriture évolutive au plateau, une conception collective de l'oeuvre, une parole commune, un discours multiple partagé par tous les créateurs.



# LABEL BRUT

Label illusion

© Xavier Trouble

## TEXTE

Solenn Jarniou pratique une langue particulière. Pour *Label illusion*, comme pour certaines autres de ses pièces, elle écrit en prose rimée, parfois en vers. Ce type d'écriture donne lieu à une partition d'une musicalité spécifique.

Ce ne sont pas seulement les rimes qui peuvent rappeler les fables de La Fontaine, par exemple, ou certains textes de rap, ce sont aussi l'onirisme, l'hyperbole, le caractère pédagogique et surtout le réexamen de la condition humaine d'un point de vue excentré.

Chez Solenn Jarniou, la rime est une contrainte structurante sans que la sonorité soit toujours mise en évidence. Cette langue rentre en nous, comme des comptines, des chansons pop ou des incantations.

Il ne s'agit pas d'un habillage ou d'un sous-titrage des images. Au contraire, l'écriture textuelle est une fondation et permet l'édification d'une structure de sens, tout à fait autre, celle construite par le théâtre d'objets, les images. Le fait que cette fondation soit à la fois solide et élaborée permet que les images le soient aussi mais d'un autre registre et dans une autre dimension. Le résultat est une œuvre à plusieurs facettes : à la fois sophistiquée et brute, didactique et subversive, concrète et métaphysique, satirique et sincère.





# LABEL BRUT

## Label illusion

### IMAGES ET OBJETS

Dans *Label illusion* des objets issus des rayons de la grande distribution sont mis en scène. Ces objets deviennent des acteurs à part entière, mais aussi des décors, des accessoires.

Entre leur anti-esthétisme et la fascination produite lorsqu'on les détourne de leur usage premier, ces objets si banals impactent intensément l'écriture du spectacle et se révèlent au spectateur alors qu'il ne les voit pas ou plus.

Ce procédé de détournement pourrait sembler naïf, enfantin même. Par contre, comme chez Duchamp, il ne cesse d'être provocateur, et comme chez le clown cette naïveté permet un regard incisif.

\*\*\*

Le collectif joue aussi avec la nourriture... et ce n'est pas la première fois !

Ce que l'on pourrait facilement considérer comme une provocation nous amène sur un terrain viscéral, trouble, entre le sacré et l'ordinaire.

Les manipulateurs jouent, donc, avec ce qui permet la vie, ils malmènent le vecteur de la communion avec le Tout-Puissant, ils distribuent un rôle à ce qui a été un catalyseur légendaire de la Révolution française ...

Cet objet « pain » détourné devient, alors, une forge de sens, une explosion.

\*\*\*

Les « acteurs » de ces farces : baguettes, bouteilles d'eau, saucisses, bananes, pamplemousses sont coupés, écrasés en miettes, versés, mangés, bus, digérés... meurtris et blessés !

Le symbolisme dégagé est fort, concret – matériel ! – et permet de décortiquer la matière de l'homme entre rêve, sens et chair.

Cette « réappropriation » de l'objet, porteur de paradoxes et symbolique, des matières qui sollicitent tous les sens, oblige le spectateur à investir activement son propre imaginaire dans l'œuvre. En fonction de ce que lui révèle ces objets en son for intérieur, le spectateur apporte une part de sa propre écriture à la représentation du spectacle. Une partie de lui choisit, formule.

# LABEL BRUT

Label illusion

© Sylvain Séchet



# LABEL BRUT

Label illusion

## DISTRIBUTION

**Conception, mise en scène, écriture d'images et interprétation** : collectif Label Brut (Laurent Fraunié, Harry Holtzman et Babette Masson)

**Écriture textuelle** : Solenn Jarniou

**Regard extérieur, direction d'acteur** : Jonathan Heckel

**Création lumières** : Sylvain Séchet

**Son & recherche musicale** : collectif Label Brut & Xavier Trouble

## COLLECTIF LABEL BRUT

Laurent Fraunié, Harry Holtzman et Babette Masson créent Label Brut en 2006.

Le collectif est associé au Carré, Scène nationale - Centre d'art contemporain du Pays de Château-Gontier et conventionné en Pays de la Loire. Il participe à l'émulation artistique du territoire par la création de spectacles et la mise en place de projets d'action culturelle.

Les membres de Label Brut ont voulu travailler ensemble pour mettre leurs nécessités de théâtre en commun. Ici, les rôles d'acteurs et de metteur en scène se recomposent au gré des créations pour vivre un théâtre à responsabilité partagée.

La spécificité de la recherche du collectif : dire au-delà des grammaires théâtrales établies une relation au monde, chercher ce qui se voit derrière ce que l'on ne regarde pas, creuser les failles d'évidences trompeuses en traquant l'accident, l'aléa, le contresens, tout ce qui fait bégayer l'homme pour lui révéler son humanité.

Ce théâtre fait feu de tout bois, la musique, la parole, le geste, l'objet, le personnage, l'histoire... Tout ce qui met les sens plutôt que le sens en action.

Biographies des directeurs-artistiques et de l'auteur sur demande.

### SOUTIENS

**Coproduction** : Le Carré, Scène nationale - Centre d'art contemporain du Pays de Château-Gontier (53) / ONZE, biennale de la marionnette et des formes manipulées - Mayenne, Sarthe, Maine-et-Loire / L'Hectare pôle régional pour les arts de la marionnette et le théâtre d'objet - Vendôme (41) / L'Échalier, Agence Rurale de Développement Culturel - St Agil (41)

**Soutiens** : Théâtre du Cloître, scène conventionnée théâtre, marionnettes et objets - Bellac (87) / Théâtre de l'Ephémère / compagnie scène conventionnée pour les écritures théâtrales contemporaines - Le Mans (72) / Le Tas de sable - Ches Panse Vertes, pôle des arts de la marionnette - Amiens (80) / Le Grand T, Théâtre de Loire-Atlantique - Nantes (44)  
Avec l'aide à la création de la Région Pays de la Loire et du Département de la Mayenne.

### DATES PASSÉES

9 février 2019 > Théâtre du Cloître - scène conventionnée théâtre, marionnettes et objets de Bellac (87)  
du 4 au 8 mars 2019 > Le Grand T - Théâtre de Loire Atlantique - Nantes (44)  
17 mars 2019 > > Nuit de la Marionnette, Théâtre Jean Arp - Clamart (92)  
4 & 5 décembre 2019 > Scène nationale 61 - Flers (61)  
17 janvier 2020 > Festival Région en Scène, Espace de Retz - Machecoul (44)  
4 & 5 février 2020 > Le Carré, Scène nationale - Château-Gontier (53)  
10 mars 2020 > L'Hectare, pôle régional - Vendôme (41)

### CONDITIONS DE TOURNÉE

**5 personnes max. (3 comédiens, 1 régisseur, 1 administrateur de tournée)**

**Dimension plateau** : Ouverture mur à mur 7m – Profondeur 5m – Hauteur sous grill 5m

**Montage** : 2 services

### CONTACTS

**CONTACTS DIFFUSION & PRESSE :**

**Charline AKIF** - 06 46 34 28 08 [charline@labelbrut.fr](mailto:charline@labelbrut.fr)

**& Edwige BECK** - 06 70 22 67 78 [edwige@labelbrut.fr](mailto:edwige@labelbrut.fr)